

## Natur und Heimat bewahren

In über 10 Naturschutzgebieten  
mehreren Landschaftsschutzgebieten  
sowie zahlreichen Naturdenkmälern  
in der Stadt und im Umfeld - Teilen  
des Landkreises Potsdam-Mittelmark –  
wird die Natur geschützt.  
Aber Zersiedlung und Eingriffe in die  
Landschaft nehmen trotz Ausgleichs-  
maßnahmen zu. Deshalb

*Für Mensch und Natur*

dürfen die Anstrengungen zum Erhalt  
unserer märkischen Landschaft nicht  
nachlassen.

**Werden Sie Mitglied in unserem  
Regionalverband!**

**Werden Sie aktiv im Naturschutz!**

**Sprechen Sie uns an!**

**Spenden werden erbeten auf das Konto:**

NABU RV Brandenburg e. V.  
MB Sparkasse Potsdam  
IBAN DE25 1605 0000 1000 8702 58  
BIC WELADED1PMB

## Ansprechpartner für Sie sind:

Bodo Rudolph (1. Vorsitzender), Eichelhof 3,  
14797 Kloster Lehnin, Tel.: 03382-700117  
E-Mail: bodo.rudolph.nahmitz@t-online.de

Dr. Beatrix Wuntke (2. Vorsitzender),  
Kirschenallee 1a, 14550 Groß Kreutz/Havel,  
Tel.: 033207/70542

Helga John (Geschäftsführerin), Bayernstr. 17,  
14770 Brandenburg a.d.H., Tel.: 03381/310283

Cordula Schultze (1. Kassenwart)

Gertfred Sohns (2. Kassenwart), Lehniner Str. 75,  
14797 Kloster Lehnin, Tel.: 03382/700244  
Handy: 017635486887

Klaus Liebenow (Leiter der Fachgruppe Entomologie),  
Dosseweg 8, 14770 Brandenburg a.d.H.,  
Tel.: 03381/301675

Andrea Kausmann (Leiterin NSZ Krugpark)  
Telefon Krugpark: 03381/663135

### Wir im Internet:

[www.nabu-brandenburg-havel-ev.de](http://www.nabu-brandenburg-havel-ev.de)

### Unsere Postanschrift:

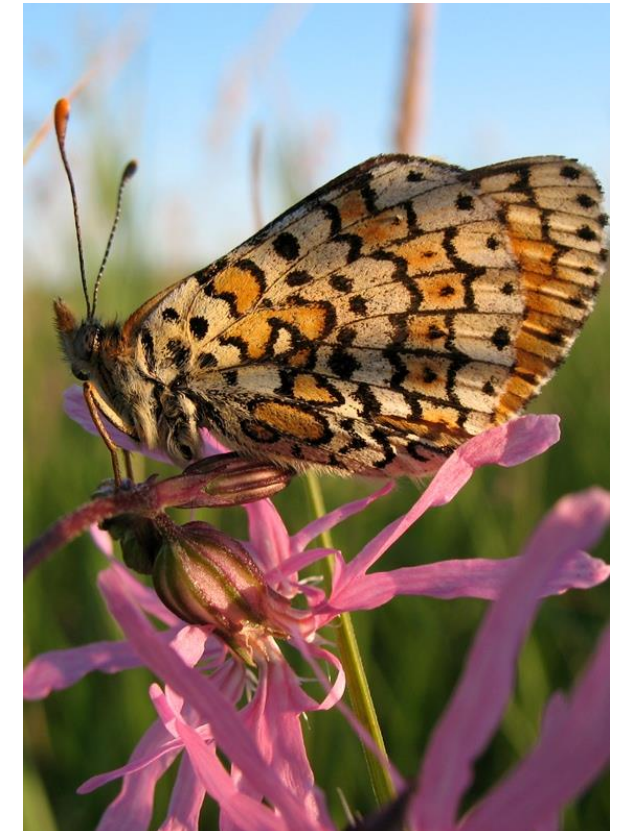
Naturschutzbund Regionalverband Brandenburg/Havel e. V.  
Geschäftsstelle  
Bruchstraße 60  
14550 Groß Kreutz/Havel

### Impressum:

Herausgeber: Naturschutzbund (NABU)  
Regionalverband Brandenburg/Havel e. V.  
Fotos: Rudolph  
Foto Deckseite:  
Wegerich-Scheckenfalter (RL 2) auf Kuckuckslichtnelke



**Naturschutzbund  
Regionalverband  
Brandenburg/H. e. V.**



## Was wir erreichen wollen, unsere Ziele:

- Erhalt einer artenreichen und für unsere Region typischen Pflanzen- und Tierwelt
- Schaffung eines öffentlichen Bewusstseins für die Belange der Natur und ihres Schutzes
- Förderung von Heimatverbundenheit und Liebe zur Natur

## Ein NABU-Projekt

Das NABU – Schutzgebiet Kiesgrube Götting  
10 ha NABU-Land für die NATUR!



## Unsere Aktivitäten:

In jedem Jahr erarbeiten wir einen Arbeitsplan mit vielen Exkursionen, Vorträgen, Kartierungen, Aktionen zur Pflege von Orchideenwiesen. Alljährlich wiederkehrende Aktivitäten sind:

- NABU-Neujahrswanderung am 2. Sonntag im Januar (Treff 10 Uhr am Fontaneclub in Brandenburg a. d. H.)
- Orchideenwanderungen am Rietzer See
- Beringungsaktionen am Rietzer See
- Ziegenmelkerexkursion in die Briesener Berge
- Wasservogelzählung zu den landesweiten Zählterminen
- Infostände z. Bsp. zum Krugparkfest zum Weltumweltag
- Betreuung unserer Trafotürme, z. Bsp. in Bensdorf, Trechwitz, Gollwitz, Neubochow, Müggenburg, Pritzerbe

Besuchen Sie uns!

Sie sind herzlich Willkommen!

Wir freuen uns über Ihren Besuch.

Fordern Sie unseren Arbeitsplan an!

## Unsere NABU-Station:

Im Dezember 2009 haben wir die Vogelwachturm am Rietzer See vom Land Brandenburg gekauft. Sie ist jetzt ein Umweltbildungszentrum des NABU.



Im Ausstellungsraum der Station

Kinder im NABU-Camp



Das Camp findet im Juli/August statt. Junge Menschen können auch in der Naturschutzjugend aktiv werden.

